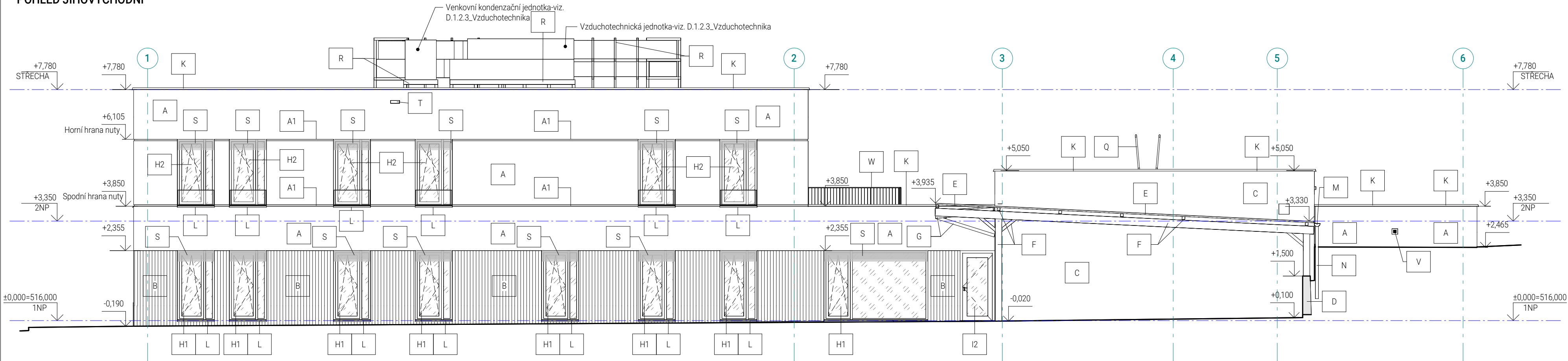
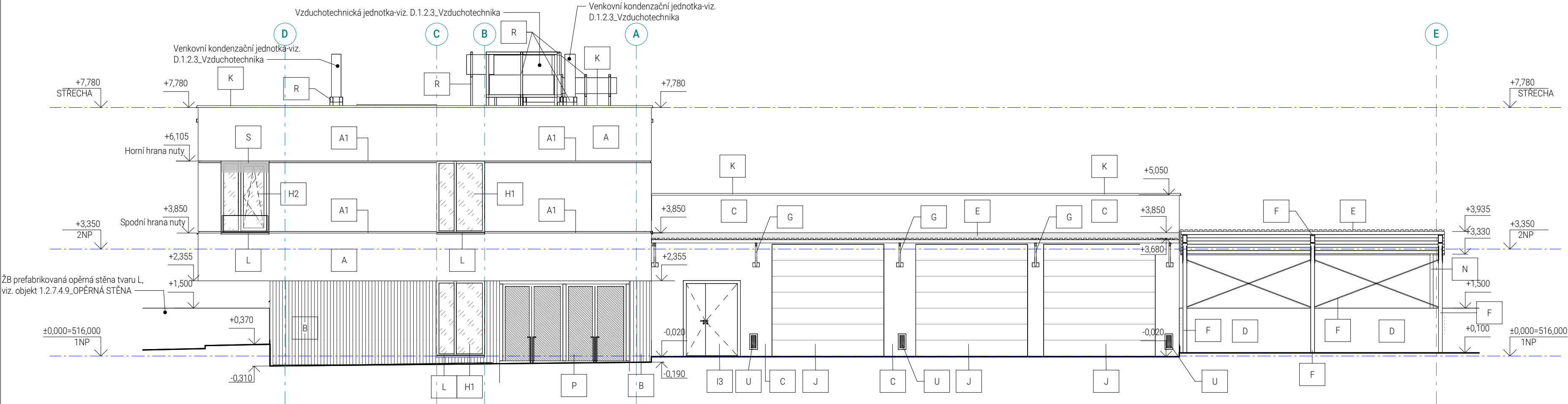


POHLED JIHOVÝCHODNÍ



POHLED JIHOZÁPADNÍ



LEGENDA POVRCHŮ

A	FASÁDNÍ TENKOVRSTVÁ JEDNOZRNÁ ORGANICKÁ OMÍTKA , BARVA BÉŽOVÁ (RAL 9002)
A1	VODOROVNÁ NUTA NA FASÁDĚ- VYTVOŘENA POMOCÍ PVC LIŠTY (VLEPENÝ DO TEP. IZOLACE)
B	FASÁDNÍ MINERÁLNÍ OMÍTKA S LINEÁRNÍ PROFILACÍ SE SAMOČISTIČÍ POVRCHOVOU ÚPRAVOU , BARVA BÉŽOVÁ (RAL 9002)
C	KONSTRUKCE Z MONOLITICKÉHO ŽELEZOBETONU, POHLEDOVÝ BETON PB 1, BARVA ŠEDÁ
D	KONSTRUKCE Z PREFABRIKOVANÉHO ŽELEZOBETONU, POHLEDOVÝ BETON PB 1, BARVA ŠEDÁ
E	ZASTŘEŠENÍ MARKÝZY NAD VJEZDY DO GARÁŽÍ A ZASTŘEŠENÍ PŘÍSTŘEŠKU- POZINKOVANÝ TRAPÉZOVÝ PLECH CB 40/160, BARVA ŠEDÁ
F	OCELOVÁ NOSNÁ KONSTRUKCE PŘÍSTŘEŠKU, OPATŘEN DVOJITÝM ANTIKOROZNÍM NÁTĚREM + FINÁLNÍM KRYCÍM NÁTĚREM, BARVA SVĚTLE ŠEDÁ (RAL 9006)
G	OCELOVÁ NOSNÁ KONSTRUKCE MARKÝZY, OPATŘEN DVOJITÝM ANTIKOROZNÍM NÁTĚREM + FINÁLNÍM KRYCÍM NÁTĚREM , BARVA SVĚTLE ŠEDÁ (RAL 9006)
H1	HLINÍKOVÉ OKNO S IZOLAČNÍM TROJSKLEM, BARVA SVĚTLE ŠEDÁ (RAL 9006)
H2	HLINÍKOVÉ OKNO S IZOLAČNÍM TROJSKLEM, S PROSKLENÝM RÁMOVÝM ZÁBRADLÍM (ČIRÉ ZASKLENÍ), BARVA SVĚTLE ŠEDÁ (RAL 9006)
I1	HLINÍKOVÉ PROSKLENÉ VSTUPNÍ DVEŘE S IZOLAČNÍM TROJSKLEM, S BOČNÍMI SVĚTLÍKY, BARVA SVĚTLE ŠEDÁ (RAL 9006)
I2	HLINÍKOVÉ PROSKLENÉ VSTUPNÍ DVEŘE S IZOLAČNÍM TROJSKLEM, BEZ SVĚTLÍKU, BARVA SVĚTLE ŠEDÁ (RAL 9006)
I3	HLINÍKOVÉ NEPROSKLENÉ VSTUPNÍ DVEŘE, BEZ BOČNÍHO SVĚTLÍKU, BARVA SVĚTLE ŠEDÁ (RAL 9006)
J	PLNÉ SEKČNÍ OCELOVÉ GARÁŽOVÉ VRATA BEZ INTEGROVANÝCH DVEŘÍ, BARVA SVĚTLE ŠEDÁ (RAL 9006)
K	KLEMPÍŘSKÉ VÝROBKY- OPLECHOVÁNÍ ATIKY- HLINÍKOVÝ POZINKOVANÝ LAKOVANÝ PLECH, BARVA SVĚTLE ŠEDÁ (RAL 9006)
L	KLEMPÍŘSKÉ VÝROBKY- HLINÍKOVÝ VENKOVNÍ PARAPET, OŠETŘEN PRAŠKOVOU BARVOU (KOMAXIT), BARVA ŠEDÁ (RAL 9007)
M	KLEMPÍŘSKÉ VÝROBKY- OKAPOVÝ HLINÍKOVÝ ŽLAB KRUHOVÝ, BARVA ŠEDÁ (RAL 9006)
N	KLEMPÍŘSKÉ VÝROBKY- SVODOVÉ POTRUBÍ HLINÍKOVÉ KRUHOVÉ, BARVA ŠEDÁ (RAL 9006)
O	KLEMPÍŘSKÉ VÝROBKY- UKONČOVACÍ LIŠTA, Z POZINKOVANÉHO LAKOVANÉHO PLECHU, BARVA ŠEDÁ (RAL 9006)
P	ZÁMEČNICKÉ VÝROBKY- VRATA Z TAHOKOVU, NIKY PRO ODPADOVÉ HOSPODÁŘSTVÍ- POPELNICE, POZINKOVANÉ, VIZ. Z/07, BARVA ŠEDÁ
Q	ZÁMEČNICKÉ VÝROBKY- PROVOZNÍ ŽEBŘÍK PRO PŘÍSTUP NA STŘECHU NAD GARÁŽEMI, MATERIÁL POZINKOVANÁ OCEL, VIZ. Z/08, BARVA ŠEDÁ
R	ZÁMEČNICKÉ VÝROBKY- NOSNÁ KONSTRUKCE POD VZT JEDNOTKOU, MATERIÁL POZINKOVANÁ OCEL, VIZ. Z/05, Z/06, BARVA ŠEDÁ
S	VENKOVNÍ ŽALUZIE OVLÁDANÉ POMOCÍ ELEKTROMOTORU, VIZ. Z/07, LAMELY PROFILU Z, VIZ. OS/18- OS/22, BARVA ŠEDÁ (RAL 9006)
T	POJISTNÝ PŘEPAD DN 125, S INTEGROVANOU MANŽETOU TPO, S OCHRANOU MŘÍŽKOU, VIZ. OS/23, OS/24
U	VĚTRACÍ MŘÍŽKA, MATERIÁL HLINÍK S POLYMEROVÝM NÁSTRÍKEM, VIZ. OS/45, BARVA ŠEDÁ
V	VĚTRACÍ MŘÍŽKA, MATERIÁL HLINÍK S POLYMEROVÝM NÁSTRÍKEM, VIZ. OS/53, BARVA ŠEDÁ
W	VENKOVNÍ OCELOVÉ ZÁBRADLÍ U TERASY, MATERIÁL MATERIÁL POZINKOVANÁ OCEL, VIZ. Z/09, BARVA ŠEDÁ

Tato dokumentace je duševním vlastnictvím chráněným platnými zákony. Nesmí být bez předchozího písemného souhlasu autora kopiována, rozmnožována, upravována a zpřístupněna třetím osobám. I Projektant při návrhu, výpočtu a vypracování projektové dokumentace předpokládá, že stavba bude prováděna dle platných norem ČSN. I Textová část je nedílnou součástí dokumentace. I Veškeré rozměry konstrukcí jsou uvedeny ve skladebných rozměrech. I Stavbu dle této projektové dokumentace musí provádět odborná firma k tomu ze zákona způsobilá.



LAPLAN

LAPLAN a.s., Cejl 504/38, 602 00 Brno  
IČO: 292 01 691, [laplan.cz](http://laplan.cz)  
ID datové schránky: f9umfsq

0,000 = 516,00 m n.m. - B.p.v.

Provozní objekt Pelhřimovské vodárenské s.r.o

Název stavby	Ing. Filip Vacek
k.ú. Pelhřimov [718912], parcel. číslo 2360/95, 393 01 Pelhřimov	Hlavní projektant
Místo	Ing. Marek Hrabal
Stavebník	Vypracoval
Město Pelhřimov, Masarykovo náměstí 1, 393 01 Pelhřimov	Ing. arch. Martin Pavlín
1.2.0.4.1 Provozní budova	Autor
Stavební objekt	
D.1.1 Architektonicko - stavební řešení	
Část dokumentace	
Dokumentace pro provedení stavby	
Stupeň dokumentace	

POHLED JIHOVÝCHODNÍ A JIHOZÁPADNÍ		1:100
Název výkresu	Měřítko	Formát
D.1.1.3.301	05/2025	m
Číslo výkresu	Revize	Dátum
	Kótováno	Číslo zakázky
	Sada	

Ing. Filip Vacek  
Autorizovaná osoba